



マルイのオーブンハウス

10月25日(土)・26日(日)
10:00~17:00

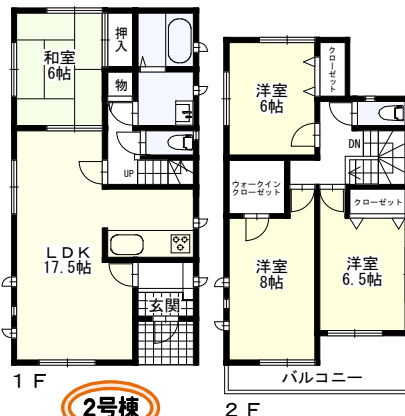
① 新築戸建 可児市 下恵土

今渡南小学校
蘇南中学校
駐車場 2台分

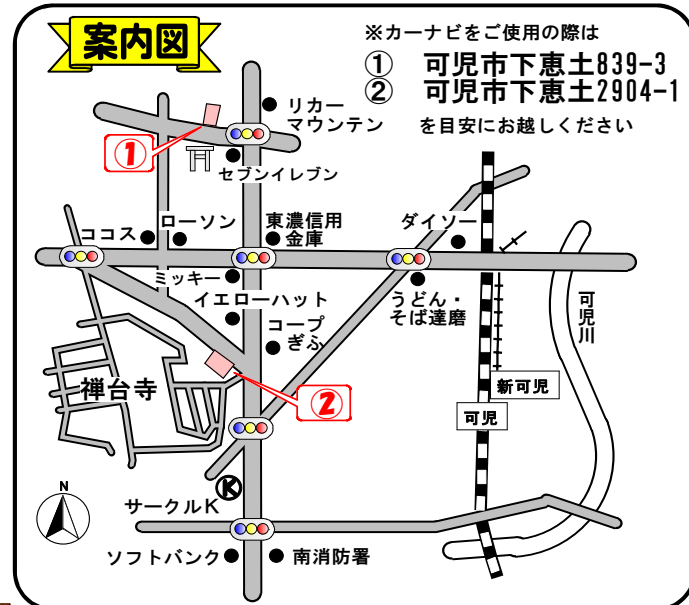
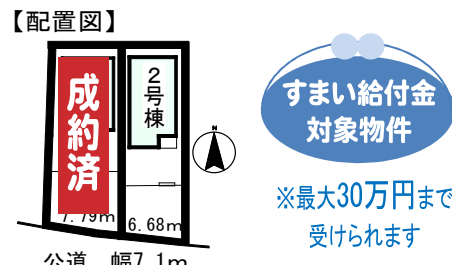


	土地面積	建物面積	価格(税込)
1号棟	成約済		
2号棟	155.06㎡ (46.9坪)	106㎡ (32.06坪)	1,780万円

- 構造/木造 2階建
- 築年月/H26年7月
- 交通/名鉄広見線 新可児駅 徒歩12分



☆今渡南小学校まで
徒歩約7分



② 新築戸建 可児市 下恵土

今渡南小学校
蘇南中学校
駐車場 2台分



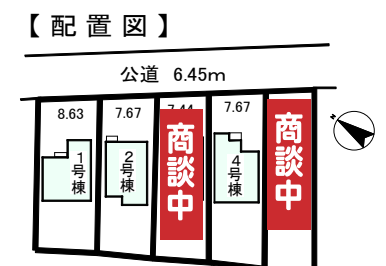
	土地面積	建物面積	価格(税込)
1号棟	195.56㎡ (59.15坪)	106.00㎡ (32.06坪)	2,180万円
2号棟	181.5㎡ (54.9坪)	104.34㎡ (31.56坪)	2,180万円
3号棟	商談中		
4号棟	194.89㎡ (58.95坪)	104.34㎡ (31.56坪)	2,180万円
5号棟	商談中		

- 構造/木造 2階建
- 築年月/H26年9月

☆名鉄広見線「新可児」駅まで
徒歩約7分



すまい給付金
対象物件



③ 新築戸建 可児市 土田

土田小学校
蘇南中学校
駐車場 2~3台分

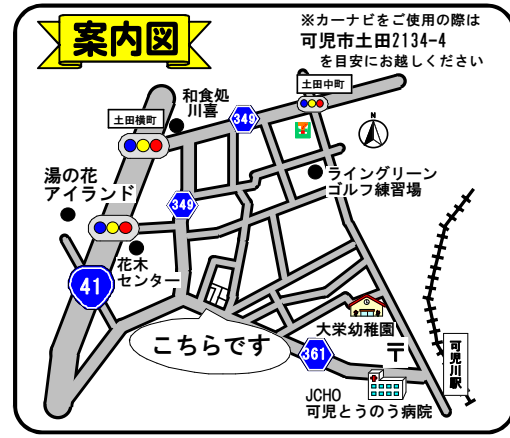


- 構造/木造 2階建
- 築年月/H26年10月
- 交通/名鉄広見線 可児川駅 徒歩10分

☆国道41号線まで
約440m

すまい給付金
対象物件

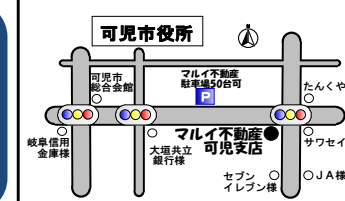
	土地面積	建物面積	価格(税込)
1号棟	206.03㎡ (62.32坪)	102.68㎡ (31.06坪)	2,280万円
2号棟	203.64㎡ (61.60坪)	10600㎡ (32.06坪)	2,080万円
3号棟	195.89㎡ (59.25坪)	105.17㎡ (31.81坪)	2,280万円
4号棟	195.88㎡ (59.25坪)	104.34㎡ (31.56坪)	2,380万円



マルイ不動産株式会社 可児支店

多治見本店・岐阜支店・中津川支店 マイアミ支社(U.S.A) 【取引形態: 仲介】
●岐阜県知事免許(4)3877号 ●(社)岐阜県宅地建物取引業協会会員 ●東海不動産公正取引協議会加盟

TEL (0574) ゴーゴーマルイ
61-5501 (代)
可児市広見1丁目34-1 三洋堂ビル1F



営業時間 9:00~18:00
《定休日: 水曜日》
↓ 住まい探しはこちら!
マルイ不動産 検索

有効期限
H26年11月中旬
但し先着順ですので
契約済みの場合は
ご了承ください。