

# 新築戸建

# 4LDK

## 美濃加茂市 (全2棟)

# 太田町

- 所在地/美濃加茂市太田町字天王後480番1
- 交通/JR高山本線 美濃太田駅 徒歩14分
- 都市計画/非線引 ●用途地域/第1種住居地域
- 建ぺい率/60% ●容積率/200%
- 構造/木造 2階建 ●地目/宅地
- 現況/未完成 ●築年月/令和3年1月末完成予定
- 引渡時期/相談 ●土地権利/所有権
- 接道状況/配置図参照
- 設備/上下水道・個別プロパン・電気
- 備考/カーテンレール・カーテン・TVアンテナ(有線含む)  
洗濯機用防水パン・網戸・2F雨戸は付きません
- 学区/山手小学校(約1,200m)、東中学校(約3,700m)

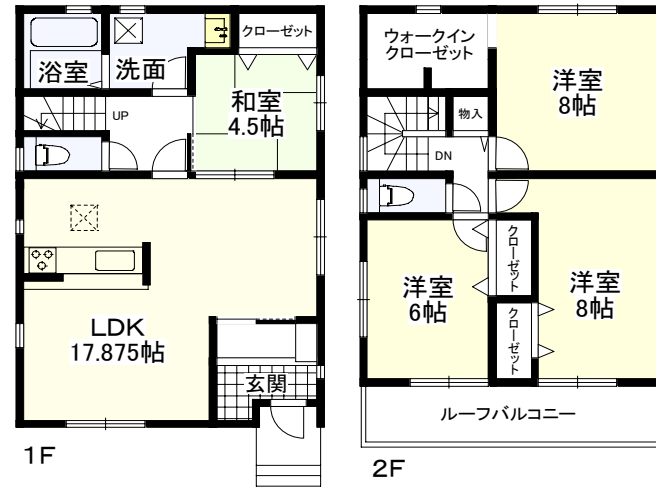
### ■現地案内図■



1号棟

2,090万円  
(税込)

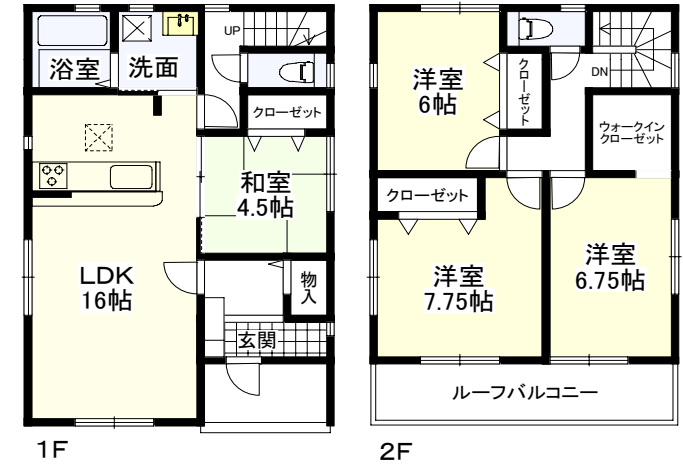
敷地面積: 152.23㎡ (46.04坪)  
 建物面積: 109.52㎡ (33.12坪)  
 建築確認番号: 第KS120-0410-55098号



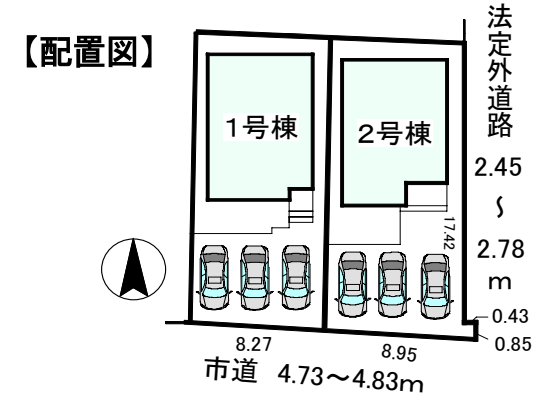
2号棟

2,090万円  
(税込)

敷地面積: 152.18㎡ (46.03坪)  
 建物面積: 103.53㎡ (31.31坪)  
 建築確認番号: 第KS120-0410-55099号



駐車場  
3台分



※図面と現況に相違がある場合は現況優先と致します。

岐阜県知事免許(5)第3877号 (公社)岐阜県宅地建物取引業協会会員



# マルイ不動産株式会社 可児支店

可児市広見1-34-1 三洋堂ビル1F

TEL 0574-61-5501

FAX 0574-61-0201

■取引態様■

仲介

■手数料■ (物件価格×3%+6万円)+消費税

物件番号 KCM1443ア岐